

Wanneer is een klacht geschikt voor een e-consult?

Een e-consult is geschikt voor één korte, simpele, niet spoedeisende vraag.

Hieronder staan voorbeelden van klachten en vragen die wel en niet geschikt zijn voor een e-consult.



Vragen over medicijnen



Huiduitslag (met foto)



Uitslagen van onderzoeken



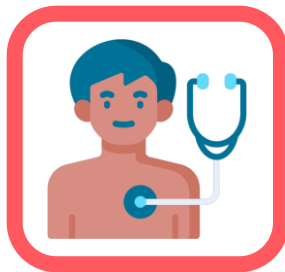
Vragen over een eerder consult



chronische aandoeningen



Spoedeisende klachten



Als lichamelijk onderzoek nodig is



Slaapproblemen



Mentale klachten



Verwijzing voor een nieuwe klacht

3

Wij vragen u om geduld te hebben na het sturen van een e-consult, deze wordt **binnen 3 werkdagen beantwoord**.



Het inplannen van afspraken kan alleen via uwzorgonline of telefonisch, wij kunnen dit niet via e-consult inplannen.